



東海村寄付つき商品協力店 2022



いばらき“つなぐ”プロジェクト 寄付つき商品は、下記の店舗で商品を購入または飲食いただくと、それぞれ売上の一部が「赤い羽根共同募金」を通じて東海村の地域福祉活動に役立てられます。寄付つき商品は、地域も商店も応援することにつながりますので、ぜひご利用ください。

実施期間：2022年10月1日(土)～12月31日(土)



鶏AEZU 酒楽座

豊白 1-4-32

☎283-3808

- ・高齢者弁当 540円(税込)
- 1点につき10円の寄付



株式会社 成

舟石川駅西 4-9-1

☎212-4647

- ・うみ丸井 並盛 550円(税込)
- 1点につき10円の寄付



ベーカリーたいむ

舟石川駅西 2-7-17

☎090-6006-4300

- ・お得袋 250円(税込)
- 1点につき10円の寄付



Clover

舟石川駅西 1-2-1

☎287-2300

- ・毎日食べても飽きない食パン
- 半斤 200円
- 1本 600円
- 売上につき5%の寄付



310好房

石神外宿 1161-2

☎080-9299-9117

- ・フォカッチャ 200円
- 1点につき10円の寄付



ケーキ&カフェ工房 LUAR-LU

舟石川 153-3

☎282-2232

- ・東海村の芋介 162円(税込)
- ・フィナンシェ 162円(税込)
- 1点につき5円の寄付



宮内米穀店

村松 248

☎282-2186

- ・茨城県産のお米(業務用は除く)
- 1点につき20円の寄付



ハピネス東海

白方 1690-25

☎282-2246

- ・赤い羽根ジャム(ブルーベリージャム) 150g 380円(税込)
- 1点につき10円の寄付





やんしゅうばんや 八角
舟石川駅西 2-14-15
☎284-0405

・日替わりランチ 1,100円
1点につき50円の寄付



株式会社 グルービー
舟石川駅西 4-10-6
☎306-0001

・海賊スパゲッティ
店内飲食 1,650円(税込)
テイクアウト 1,620円(税込)
1点につき10円の寄付



茶房 Okano
舟石川駅西 3-6-30
☎282-2211

・日替わりランチ(ドリンク付)
1,000円(税込)
1点につき20円の寄付



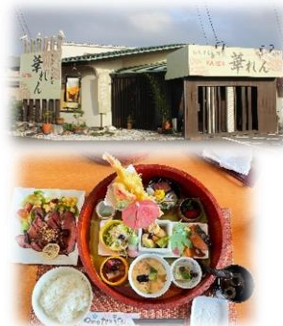
和風レストラン 住吉
須和間 630-1
☎282-1346

・おまかせ三品セット A 1,100円(税込)
・おまかせ三品セット B 1,100円(税込)
1点につき20円の寄付



株UNI-KOS Leaf Home
舟石川駅西 3-1-2
☎287-8870

・リフォーム工事(税別5万円以上)
1点につき300円の寄付



おもてなし料理 華れん
村松 361-4
☎212-8188

・おもてなし御膳 1,650円(税別)
1点につき50円の寄付



株式会社 鈴木ハーブ研究所
村松 2461
☎282-8881

・納豆シリーズ
(納豆せっけん・納豆ローション・
納豆ローションフェイス用・
納豆ジェル)
売上につき1%の寄付



東海生花店
舟石川駅西 2-15-14
☎282-3089

・お供え花 550円
1点につき20円の寄付



ファミリーファッション こいずみ
舟石川駅西 2-15-13
☎282-2045

・学校用上履き
1点につき30円の寄付
※11月30日まで



東海スポーツ
村松北 2-8-10
☎282-7141

・学校用上履き
1点につき30円の寄付

【お問い合わせ】東海村共同募金委員会(東海村社会福祉協議会内) ☎ 029-282-2804

〒319-1112 東海村村松 2005 TEL:029(282)2804 FAX:029(283)4535

WEBサイトも見てね!



「共同募金の使いみちについてもっと知りたい!」という方は、赤い羽根データベース「はねっと」をぜひご覧ください。全国の市区町村の助成情報を掲載しています。

