



東海村社会福祉協議会が目指すもの  
かけがえのない一人ひとりの想いと  
行動を紡ぐまちづくり

東海村社会福祉協議会だより  
2026.5.25 Vol.119



視聴覚室で  
楽器の練習



児童センターで  
おもちゃ遊び



仲間とともに  
グラウンドゴルフ

▲総合福祉センター「絆」の来館者

特集

70年、地域とともに  
— 社協って、何をしているところ? —

ホームページ



公式LINE



# 70年、地域とともに — 社協って、何をしているところ? —

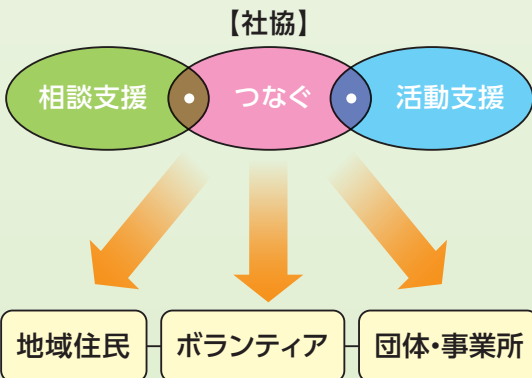
「社協って何をしているところ?」「名前は聞くけれど、よく分からない」  
 そんな声も少なくありません。社協は、困ったときに助け合える地域を広めている団体です。  
 本特集では、村社協が地域の中でどのような役割を担い、どのような取組を行っているのかをご紹介します。



## 社協の役割

社協は、社会福祉法に基づいて設置された、地域福祉を進める民間団体です。

地域住民・ボランティア、団体・事業所などをつなぎながら、地域の支え合いを推進しています。



## 村社協は設立70年

村社協は、地域の皆さんとともに歩み、今年で設立70年を迎えます。

これまでの取組を大切にしながら、地域福祉活動計画に基づき、これからの地域づくりを進めていきます。

なお、「東海村社会福祉協議会設立70年記念社会福祉大会」は令和8年11月14日(土)に開催予定です。

### 基本目標

#### 第5次東海村地域福祉活動計画より

地域福祉を進めるため、次の3つを基本目標として取り組んでいます。

#### ① 全ての住民が役割を持ち輝ける地域づくりの推進

##### つながりづくり

地域には、さまざまな人や団体・事業所などが関わっています。村社協はそれぞれをつなぎ、世代や分野を越えて交流できる場づくりを進めます。

#### ② 誰もが地域の中で生きがいを実感できる社会参加の機会と場の充実

##### 誰もが参加できる地域へ

年齢や状況に関わらず、誰もが地域とつながりを持ち、自分らしく暮らすことを大切にしています。あわせて、誰もが地域の中で役割を持ち、活躍できる場づくりを進めていきます。



#### ③ 多様な地域生活課題に応える包括的なアウトリーチの推進

##### 困りごとに寄り添う

どんな小さな困りごとでも受け止め、必要な支援につなげていきます。また、関係機関と連携しながら、一人ひとりに寄り添った支援を行い、安心して暮らせる地域づくりを進めます。

### 経営目標

#### 第4次東海村社会福祉協議会発展・強化計画より

村社協の運営や組織について、次の2つを経営目標として取り組んでいます。

#### ① 住民の理解と協力に基づく透明性の高い組織運営と長期的視点にたった人材の育成

##### 開かれた運営と人づくり

地域の声を大切にしながら、住民の参画による運営を進めています。また、福祉の専門性を持ち、地域の課題に柔軟に対応できる人材の育成に取り組んでいます。

#### ② 社協の強みとネットワークを生かした住民とともに築く福祉拠点

##### 地域の活動を支える拠点づくり

総合福祉センターをはじめとした施設を、地域のつながりや活動が広がる場として活用しています。また、災害時にはボランティアセンターの運営や福祉避難所の支援などを行い、安心して暮らせる地域づくりを支えます。





# こ ん な と き は 村 社 協 へ

村社協では、さまざまな相談や活動をサポートしています。「どこに相談したらいいの?」というときは、お気軽にご連絡ください。

地域づくりやボランティア活動を進めたいときは

地域福祉推進係へ

「何か地域で活動してみたい」「ボランティアに参加したい」などの相談に応じ、活動の紹介やコーディネートを行います。地域の皆さんと一緒に取り組みを進めていきます。



さまざまな困りごとをまとめて相談したいときは

生活支援ネットワーク係へ

分野を問わずさまざまな相談を受け止め、関係機関と連携した支援を行い、必要な支援につなぎます。

権利や生活を守る支援を受けたいときは

4月~New!  
権利擁護推進係へ

判断に不安のある方への支援として、日常生活自立支援事業や法人後見受任事業を行っています。また、頼れる親族がない方のために、入院・入所時の身元保証から、亡くなった後の葬儀や各種手続きまでを事前契約で支援します。



社協の運営や地域福祉を支えるしくみについて知りたいときは

企画総務係へ

理事会・評議員会の運営、社協会費、赤い羽根共同募金運動の実施のほか、総合福祉センター「絆」の管理運営などを行っています。

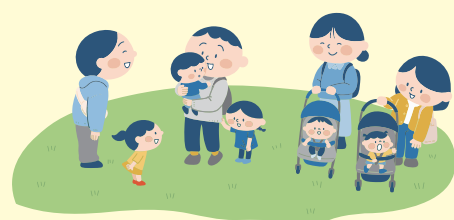
詳しくはこちらから



子どもや子育てに関することは

児童センターへ

児童センターの運営や子育て支援事業を通して、子どもたちの健やかな成長と保護者の交流を支えます。



障がいに関する相談や支援を受けたいときは

障がい者センターへ

生活介護事業や児童発達支援事業を実施するとともに、サービス利用に向けた計画相談支援などを行っています。



介護サービスについて相談したいときは

居宅介護支援事業所へ

居宅介護支援事業として、介護を必要としている方にケアプランを作成し、住み慣れた自宅でのその人らしい生活を支援します。



問い合わせ／企画総務係 ☎(282) 2804

# かけがえのない一人ひとりの想いと行動を紡ぐまちづくりを目指して

～令和8年度村社協の取組みを紹介します～

## 会長あいさつ



令和8年度の年度冒頭にあたり、一言ご挨拶申し上げます。

本会は、昭和31年に任意社会福祉協議会として発足し、70周年の節目を迎えます。地域福祉の最前線に立ち、地域住民や関係機関との連携強化を図りながら、福祉のまちづくりを進めてまいりました。

今年度については東海村の地域福祉を推進するための5か年計画である「第5次東海村地域福祉活動計画」の4年目の年となります。昨年までに取り組んできた事業の活動成果や現状及び課題について適切に評価し、中間見直しを実施しておりますので、改めて目標の推進方法を明確化しながら、目標達成に向けて必要な取組みを着実に実施してまいります。

引き続き、皆様のご支援・ご指導賜りますようお願い申し上げます。

社会福祉法人 東海村社会福祉協議会 会長 中村 正美

## 令和8年度の重点目標

### 1 | 地域づくりと地域福祉人材マッチングの促進

地域づくりの推進にあたり、地域に住むさまざまな住民（個人・団体）が、世代や領域を超えて交流し、つながりあえる場や機会の創出を目指します。情報発信・コーディネート等の強化に向け、さまざまな地域資源が地域活動と繋がるよう調整を図ります。



▲勉強を教える大学生ボランティア



▲find農園で世代や領域を超えた交流



▲就労体験等による参加の場づくり



▲地域住民とともに花壇の整備

### 2 | 参加支援の協働と場の拡充

支え手と受け手に分かれず誰もが役割を持ち、協働して参加できる機会づくりと福祉人材の発掘・育成による多様な社会参加や参加の機会（場）を生み出すために、地域住民や関係機関と連携した取組みを行います。参加の場に定着できるよう支援メニューの充実、ニーズを踏まえた丁寧なマッチングとフォローアップを行います。

### 3 | 誰ひとり取りこぼさない相談支援とアウトリーチ※

複合的な課題を抱える世帯や自らSOSを出せない世帯に対し、これまで以上にさまざまな関係機関や住民の参画を得て幅広い世代に対するアプローチ・支援を展開します。

※アウトリーチ…英語で「手を差し伸べず」という意味。潜在的な利用希望者に手を差し伸べ、利用を実現させるよう積極的な支援を行うこと。

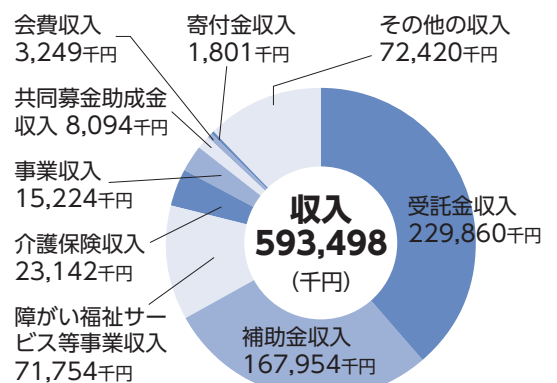
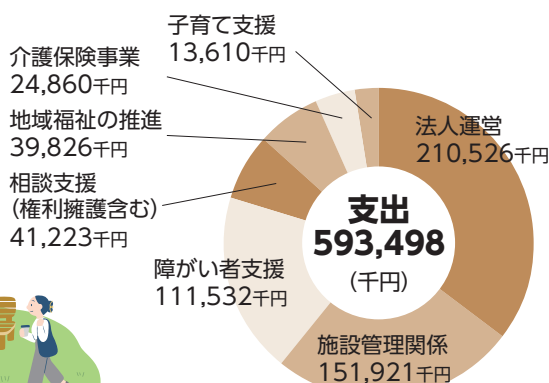


▲地域とのつながりづくりの試み



▲ひきこもり講演会

## 令和8年度予算



問い合わせ／企画総務係 ☎(282) 2804

# 令和8年度の『もぐもぐお届け便』の利用者を募集します!

子育て世帯などを対象に、寄付していただいた食材等を定期的にお届けする『もぐもぐお届け便』の利用者を募集します。下記条件を確認のうえ、お気軽にお問合せください。

**申込条件** 次の①～④を満たし、かつ⑤、⑥のいずれかに該当する世帯

- ①東海村に住所を有する世帯
- ②生活保護費を受給していない世帯
- ③当年度の4月1日時点で18歳未満の子どもを養育している世帯
- ④社協会員(特別会員)に加入している世帯
- ⑤児童扶養手当受給世帯
- ⑥東海村における「要保護及び準要保護児童生徒就学援助制度」を利用している世帯

**宅配日** 令和8年7月～令和9年6月末の毎月第4水曜日

**注意事項**

- ・これまでに『もぐもぐお届け便』を利用したことがある世帯も申請することができます。
- ・もぐもぐお届け便の受取りは原則申請者となります。

**定員** 40世帯  
※応募者多数の場合には、抽選になります。

**申し込みについて** 令和8年6月1日(月)～19日(金)までに、右の申請フォームまたは窓口にてお申込みください。  
※正式な決定は7月以降になります。

申し込みフォームはこちら⇒



## 『もぐもぐお届け便』配達ボランティアを募集します!

家庭の玄関先まで食材等を配達して下さるボランティアを募集します。皆さまのご協力を心よりお待ちしております。

**活動日時**

毎月第4水曜日  
午前10時から午後7時半の中で1時間半程度

**活動場所** 村内

**募集対象者**

- ・普通自動車運転免許を持っている方
- ・村内の運転に慣れている方
- ・満23歳以上、70歳以下の方



問い合わせ／生活支援ネットワーク係 ☎(283)0205



## 社協会員制度は支え合いの仕組み

～皆さまの協力が地域福祉を支えます～



社協会員制度は、村社協の活動理念や趣旨に対する理解を深めていただき、社協が行う地域に根ざした福祉活動に参画いただく仕組みです。いただきました会費は村社協が実施する事業に活用します。ぜひ、多くの住民・事業所の皆さまのご理解・ご賛同をお願いいたします。

**金額**

- 普通会員 1口 **300円以上**
- 特別会員 1口 **1,000円以上**
- 法人会員 1口 **5,000円以上**

**加入方法**

社協窓口(総合福祉センター「絆」)にて、**通年で納入(加入)受付**しています。自治会・直送組合に加入されている方は、各地区の自治会長様・班長様のご協力により、班を通して納入(加入)いただくことが可能です。

**会員向けサービス**

会員になると、次のような機材を無料でご利用いただけます。

※要予約・3カ月前から受付



◀ イベント・レクリエーション機材 (綿菓子機・ポップコーン機・かき氷機・ニュースポーツ等)

福祉車両・器材 (スロープ付小型車・スロープ付リフト車・車いす) ※車両は燃料費代実費負担



**会費の使い道**

会費の約40%は、地域で行われている住民活動(自治会活動・地区社協活動)に助成しています。

他にも住民が活用できる大判プリンターの費用や社協広報紙の発行・配布(年4回)、ホームページの更新などに活用しています。



※大判プリンターは要申請・条件あり

◀ 地区社協活動のボランティア養成講座

▶ 地区社協活動のわいわい・わくわく体験まつり



問い合わせ／企画総務係 ☎(282)2804



# 寄付付き赤い羽根自動販売機 設置協力先募集!

～気軽にできる“社会貢献活動”はじめませんか～



共同募金運動のシンボルキャラクター「愛ちゃんと希望くん」

## 寄付付き赤い羽根自動販売機とは?

飲料が購入されるたびに、一定額(または一定割合)が赤い羽根共同募金に寄付される自動販売機のことです。お釣りの一部を寄付できる自動販売機もあります。自動販売機を設置する人、飲料メーカー、購入者の誰もが寄付者となる新しい寄付のかたちです。現在設置している自動販売機を「寄付付き赤い羽根自動販売機」に切り替えることもできますので、ぜひご相談ください。

### 導入コスト不要! 管理もおまかせ!

自動販売機の新規設置も、既存の自動販売機からの切り替えも無料です。設置に必要な作業も全て販売業者が行います。

### 取り扱い商品や条件が選べます!

寄付付き自動販売機は、多くの販売業者が協力しているため、希望に合う業者や自動販売機を選べます。

### 設置者の負担は変わりません!

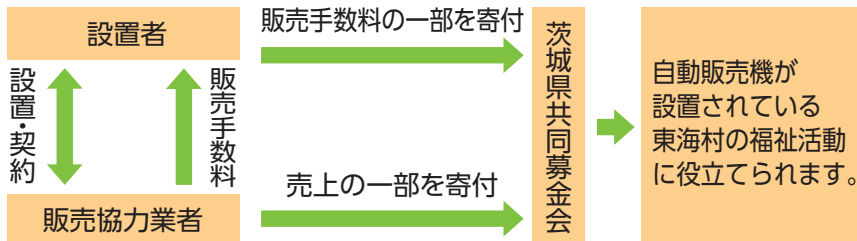
設置者の負担は、他の自動販売機と同様、電気代(2,000円～3,000円程度/月)と設置場所の提供だけです。

### 費用をかけずに行える社会貢献活動!

売上の5～20%程度が販売手数料として毎月支払われます。費用をかけずに容易に行える社会貢献活動です。

## 寄付の仕組み

※寄付額及び販売手数料の割合は、業者によって異なります。



▲詳細はこちら



▲村内7か所に設置中

問い合わせ/企画総務係 ☎(282) 2804

## ホームページ寄付ページをリニューアルしました



こちらを読み込むと簡単にページへアクセスすることができます。

寄付に関する情報をまとめたホームページを、このたび大幅にリニューアルしました。寄付の種類や方法がより見つけやすく、知りたい内容にすぐアクセスできるよう、構成やデザインを見直しています。

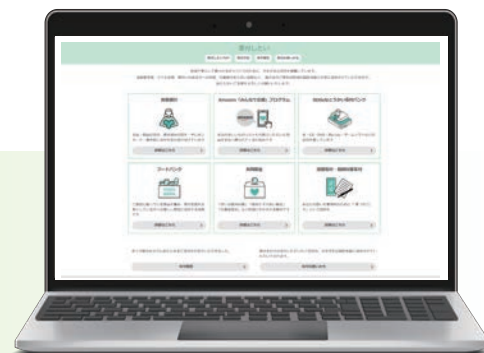
「どんな寄付ができるのかな?」と思ったときに気軽にチェックできるこれまで以上に使いやすいページになりましたので、ぜひ一度ご覧ください。

## 善意銀行とは?

**善**意銀行とは、皆さまからの寄付をお受けする窓口のことを指します。本会では、金銭類(未使用はがき・使用済切手を含む)、食品、物品など、さまざまな寄付を受け付けています。

金銭の寄付については、住民の皆さまのご意向に沿って活用できるよう、用途や目的をお選びいただける仕組みになっており、4つの種類から選択が可能です。

詳細につきましては、ぜひ本会ホームページをご覧ください。



東海村社協 寄付したい



問い合わせ/企画総務係 ☎(282) 2804

# 寄付報告(2・3・4月)

皆さまからお寄せいただいた善意は、村社協が行う福祉事業や食糧支援に役立てています。

※敬称略・順不同

## 善意銀行 金銭の部

ご芳名	寄付金(円)
ブックオフ「キモチと。」	16,060
松本 健吾	30,000
原電総連 東海総支部	4,623
(株)美豊コンサルティング	100,000
民生委員・児童委員 村松学区	6,021
あなたが主役の会	26,090
カレンダー募金	40,022
東海村バスケットボール連盟	48,900
有次城シー・ティー・ヴィー・サービス	50,000
体力アップサークル スマイル	3,156
全日本年金者組合東海支部	3,000
佐藤 元基	3,000
東海ライオンズクラブ	50,000
エーテック(株)	100,000
匿名 3名	115,000

## 善意銀行 物品の部

ご芳名	寄付品	活用先
Amazon「みんなで応援」プログラム	3件	生活支援ネットワーク係
川崎 喬	マスク	児童センター
野上 保夫	タオル	障がい者センター
益子 久子	靴下	生活支援ネットワーク係
橋本 みな子	紙おむつ	企画総務係
橋本	紙おむつ	生活支援ネットワーク係
西崎 恵美子	タオル、シーツ、パジャマ	生活支援ネットワーク係
小泉 晴道	村内小学校ジャージ	生活支援ネットワーク係
佐藤 尚美	村内小学校ジャージ	生活支援ネットワーク係
(株)ビーズグリーンサービス	鍋	生活支援ネットワーク係
匿名 6件	毛糸、ビーズ、文房具類 子ども用紙パンツ、猫砂、 下着、ズボン、猫キャリーバッグ	児童センター 生活支援ネットワーク係 地域福祉推進係 企画総務係

使用済み切手・未使用テレフォンカード・未使用はがき・書き損じはがきなど

## フードバンク

ご芳名
益子 久子、永井 徹、佐藤 房明、豊島 昭男、東海ライオンズクラブ、佐藤 昌男、川崎 喬、小林 幹典、東海村find、志田 エリ、絆BOX(役場・絆) 匿名(27件)

ご芳名
(株)TASコーポレーション、(株)堀田電機製作所、和以美株東海営業所、(公社)茨城原子力協議会、中丸小学校福祉委員会、佐藤 昌男、塚 ひろみ、(株)味テック、あなたが主役の会、茨城キリスト教学園、ファイナンシャルライアンス(株)水戸営業所、三国屋建設(株)東海支店、山岸 妙美、橋本機工金物(株)、東海MMC、匿名(4件)



▲(株)美豊コンサルティング様



▲東海ライオンズクラブ様



## 寄付を募集しています!!

※ご寄付いただける場合は、事前にご連絡ください。

※事前に連絡がない場合、直接お持ちいただいてもお受けできないことがありますのでご了承ください。

募集内容	希望部署
<ul style="list-style-type: none"> <li>●ビーズ ●各種シール</li> <li>●メルちゃん、ポポちゃんの服</li> <li>●リカちゃんハウス</li> <li>●アンパンマンのおもちゃ</li> </ul>	児童センター
<ul style="list-style-type: none"> <li>●アイロンビーズ</li> <li>●紙パック(牛乳パック等)</li> </ul>	障がい者センター
<ul style="list-style-type: none"> <li>●おもちゃ(幼児向け)</li> <li>●トランプ、ウノ等のカードゲーム</li> <li>●ボードゲーム</li> <li>●子ども用野球グローブ</li> </ul>	地域福祉推進係
<ul style="list-style-type: none"> <li>●スウェット(大人用未使用品)</li> <li>●パジャマ上下(大人用未使用品)</li> <li>●バスタオル(新品)</li> <li>●運動靴(ひもなし・未使用)</li> <li>●自転車(大人用で状態が良いもの) ※防犯登録の解除をお願いします</li> <li>●電子レンジ ●刈払機 ●電気ケトル</li> </ul>	生活支援ネットワーク係

フードバンク	ペット(ネコ)預かりボランティア 寄付バンク
<p>※未開封で賞味期限が2カ月以上残っているもの</p> <ul style="list-style-type: none"> <li>●米(もみ付き) ●調味料 ●カップ麺</li> <li>●インスタント食品・レトルト食品</li> <li>●ギフトパック(お歳暮・お中元など)</li> <li>●乾麺(うどん、そば、パスタ)</li> </ul>	<p>「フードバンク」とは、いただき物や買いすぎってしまったものなど、ご家庭に眠っている食品を集め、食の支援を必要としている方へお渡しし有効に活用する活動です。</p>
<ul style="list-style-type: none"> <li>●猫用キャリーケース(持ち運び可能で状態が良いもの)</li> <li>●ペットトイレ(未使用品)</li> <li>●ペットシーツ ●ネコ砂</li> <li>●ペットフード(未開封・賞味期限内のもの)</li> </ul>	<p>地域福祉推進係 ボランティア市民活動センター</p>

問い合わせ/企画総務係 ☎(282)2804



←メールはこちらから

### 法人会員広告

#### 障害年金制度個別相談会

相談会：①午後1時 ②午後2時 ③午後3時 ④午後4時  
(定員各2名)

場所：総合福祉センター「絆」ボランティア室1・2  
相談員：社会保険労務士(年金の知識を持つ国家資格者)

後援：東海村社会福祉協議会

障害年金の制度の説明のみのお問い合わせも可能です。事前予約が必要です。お電話もしくは二次元コードを開いてメールもしくはLINEでお問い合わせください。

問い合わせ/☎090(4662)4974(藤嶋)

6/13±

費用：無料



### 総合相談

- 日時：月～金曜日  
午前8時半～午後5時15分
- 相談員：社協職員、社会福祉士等  
弁護士・行政書士
- 会場：「絆」相談室

生活上の心配ごとや困りごとについて相談に応じます。電話・匿名での相談も可能です。

※弁護士・行政書士などによる専門相談は事前予約が必要です。

### LINE相談

- 日時：(相談受付) 随時  
(返信) 月～金曜日  
午前8時半～午後5時15分
- 相談員：社協職員、社会福祉士等

直接話づらい方や家族に相談内容を聞かれない方は、LINEでの相談に応じます。

二次元コードからご登録ください。



### 就労体験相談会

- 日時：第4木曜日  
午後1時半～3時半
- 相談員：下記NPO法人職員
- 会場：「絆」ボランティア室

ひきこもりがちな方の就労や社会参加に向けた相談に応じます。事前予約が必要です。

#### 予約申込み

茨城NPOセンター・コモンズ  
☎(291) 8990

申込み・問い合わせ／生活支援ネットワーク係 ☎(283) 0205

## 「東海村find」に参加してみませんか!

村社協では、「好きなこと・関心事からはじまるつながりづくり」をテーマに、興味のある人同士が気軽に集い、語り合える場として「東海村find」を開催しています。

参加者の「やってみたい!」という思いを聞きながら、実現に向けた話し合いや、実際の体験を通して、新しいつながりや活動が生まれるきっかけづくりを進めています。

「東海村find」の活動に関心のある方はぜひご参加ください。内容等の詳細は、村社協のInstagram等をご覧ください。



▲みんなで絵本料理を再現!



▲コラボして初イベント開催!

問い合わせ／地域福祉推進係 ☎(283) 4538

## “知っている”を広げたい ～SNSで見る村社協の活動～

「社協ってどんなことをしているところ?」「活動に参加してみたいけれど、まずは雰囲気を知りたい」など思ったことはありませんか。

村社協では、SNS等で村社協活動をはじめとする地域活動の様子を発信しています。ぜひ一度のぞいてみてください。

### 公式LINE

- 1 「絆」・村社協からのお知らせ
- 2 ボランティアに関する情報発信・相談受付
- 3 生活支援に関する情報発信・相談受付



### Instagram

- 1 村社協全体の活動紹介
- 2 障がい者センターの取組



### ホームページ

- ・福祉に関するご相談
- ・ボランティアに関する情報など



### YouTube

- ・動画による活動の紹介など



### X(旧Twitter)

- ・緊急時の情報発信



### Facebook

- ・村社協全体の活動紹介



問い合わせ／企画総務係 ☎(282) 2804

